

**SISTEMAS
REXARC DE
ENCHIMENTO DE
CILINDROS DE
ACETILENO**

**OPERAÇÕES
SEGURAS E
EFICIENTES.**

Rexarc

Muito obrigado pelo seu interesse nos Sistemas Rexarc de Enchimento de Cilindros de Acetileno. Além dos equipamentos relacionados neste folheto, nós oferecemos serviços complementares que podem reduzir o seu tempo de instalação, aumentar sua produção e reduzir os riscos de acidentes.

- **Instalação** – Nós oferecemos a Instalação Certificada Rexarc para todos os nossos sistemas. Instaladores capacitados podem reduzir o tempo para iniciar a produção. Apesar de que certas regulamentações trabalhistas possam surgir, nossos instaladores permitirão que você gaste menos tempo instalando os equipamentos e mais tempo produzindo acetileno.
- **Operações** – Operadores capacitados podem manter a produtividade do acetileno em seu máximo. A única forma dos operadores se tornarem capacitados é com um treinamento adequado. Nós oferecemos treinamento em nossa sede em West Alexandria e no seu local de trabalho.
- **Segurança** – Os acidentes podem parar a produção, custar dinheiro a você e também a vida dos seus trabalhadores. Reduza os riscos de acidentes assegurando-se de que o seu sistema atenda a todos os códigos de segurança através da Inspeção de Segurança Certificada da Rexarc. Nós iremos visitar sua planta e identificar todos os aspectos da operação que possam representar riscos ou violações à segurança. A partir disto, iremos recomendar atualizações e melhorias para aprimorar suas operações e reduzir os riscos de acidentes.

Por favor, ligue para nós ou mande um e-mail caso tenha alguma dúvida sobre nossos equipamentos ou serviços. Buscamos trabalhar em conjunto com você para melhorar sua lucratividade.

The logo for Rexarc, featuring the word "Rexarc" in a bold, red, italicized sans-serif font. The letters are slightly shadowed, giving it a three-dimensional appearance.

ÍNDICE

A solução completa somente da Rexarc	4
Características que o tornam mais eficiente	4
Vantagens do Rexarc de pressão média	5
Componentes	
Balança digital intrinsecamente segura	6
Bomba de acetona	6
Sistema de monitoramento da atmosfera de acetileno	6
Centro de Controle do Motor (CCM)	6
Gerador de Acetileno	6
Lubrificante Automático	6
Tremonha de enchimento de Carboneto	7
Deslizador de Processamento	7
Compressor de Acetileno	7
Secadores de alta pressão	7
Distribuidores de enchimento do cilindro	7
Rexarc.... o nome a ser lembrado para peças de reposição	8
Especificações	8
Atualizando seu sistema	8

A SOLUÇÃO COMPLETA.... SOMENTE DA REXARC

Com mais de 70 anos de experiência em construção de Plantas de enchimento de cilindros de acetileno, a Rexarc tornou-se a líder mundial em design de alta-produção seguro e com baixo custo. Nós oferecemos um sistema completo para produção de acetileno desde o gerador até os distribuidores que enchem os cilindros.

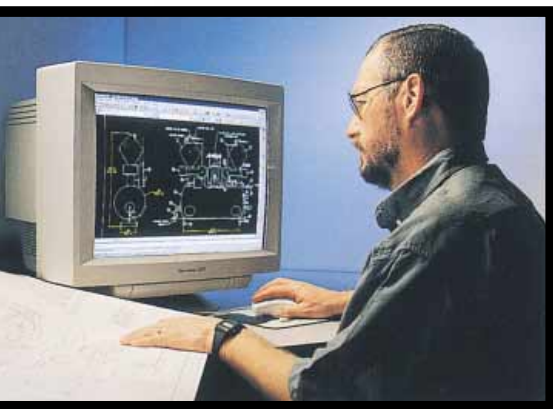
Quando você investe num Sistema Rexarc de Enchimento de

Cilindro de Acetileno, você recebe orientação profissional em todos os aspectos de um design de planta, incluindo a construção do prédio, exigências de utilidades e as necessidades específicas de instalação. Também, caso você necessite assistência para instalação e treinamento, nós podemos oferecer técnicos qualificados para ajudá-lo a iniciar.

O sistema Rexarc é tão eficiente que rapidamente se paga. A simplicidade de operação permite que o sistema funcione somente quando o acetileno for necessário. Se você está procurando pelo melhor em segurança, produtividade e flexibilidade... Rexarc é o nome a ser lembrado.

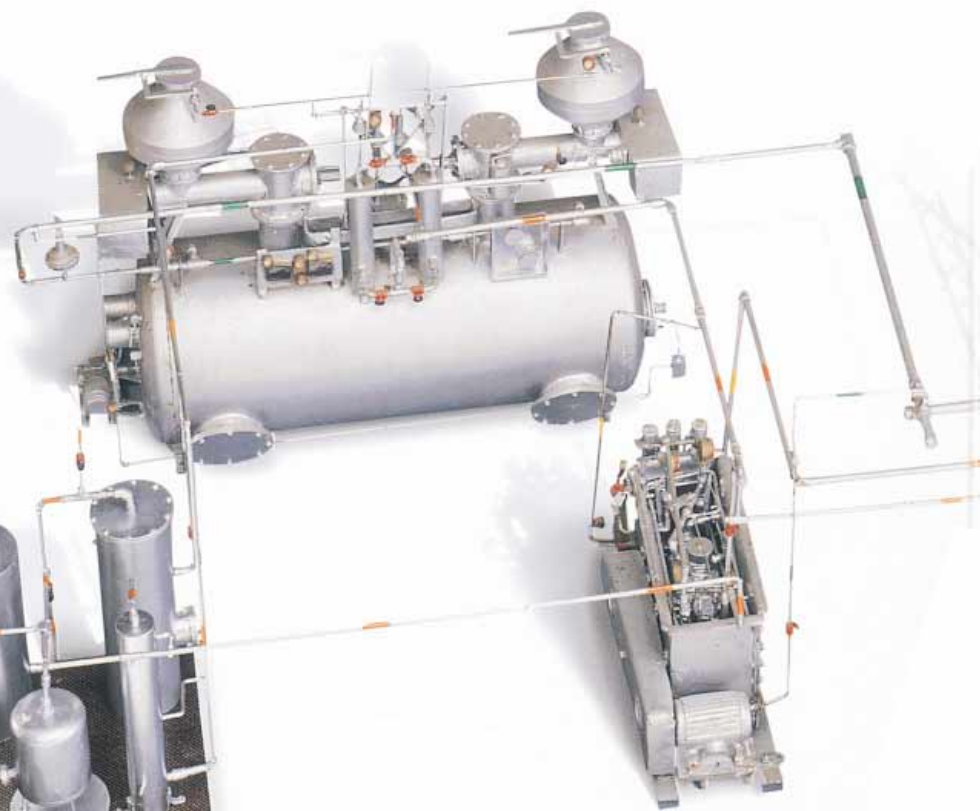
CARACTERÍSTICAS QUE O TORNAM MAIS EFICIENTE

Os sistemas fechados da Rexarc oferecem até 25% a mais de eficiência do que os outros sistemas, pois evita desperdícios de acetileno e ajuda a maximizar o rendimento de carboneto. Um controlador lógico, programável, monitora as condições operacionais e fornece informações para manter o sistema funcionando com uma ótima eficiência.



Gerador de Acetileno

Deslizador de Processamento



Acetylene Compressor

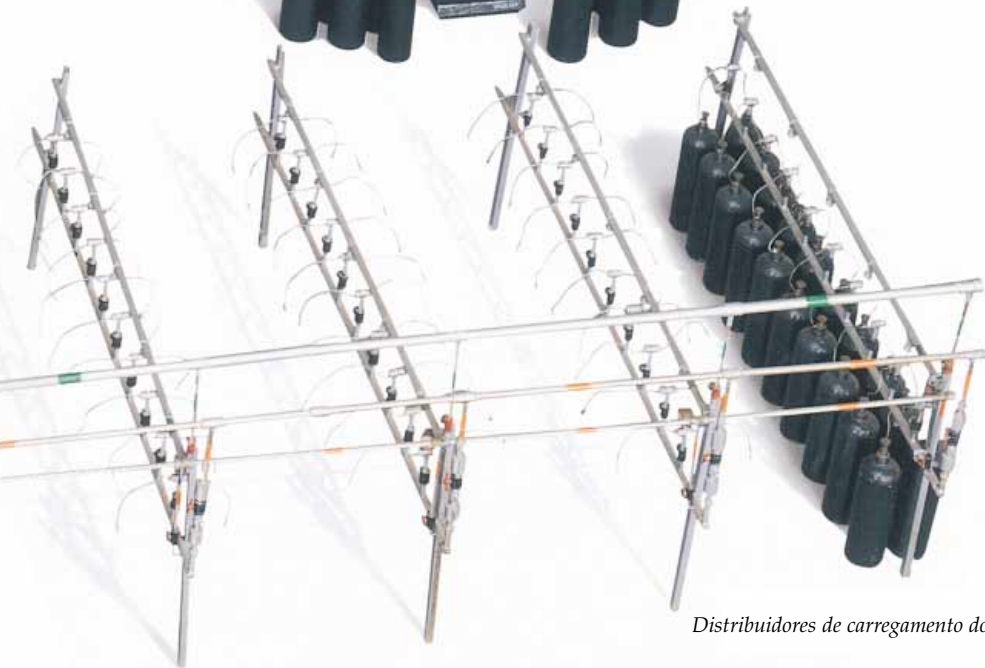
VANTAGENS DO REXARC DE PRESSÃO MÉDIA

Gás acetileno carboneto pode ser produzido tanto por um sistema de baixa pressão quanto de pressão média. O Rexarc utiliza a técnica de pressão média pelas seguintes razões:

- Não necessita acumuladores de gás. Os recipientes de gás usam água que absorve o acetileno e mais tarde o liberam no ar externo, causando desperdício de acetileno e odores indesejados.

- Os sistemas Rexarc são mais rápidos e mais fáceis de instalar porque eles chegam pré-encanados e em roletes.
- O tamanho compacto do sistema aumenta a eficiência, reduzindo o excesso de caminhadas e a rolagem dos cilindros.
- Enchimento "on-site" reduz a necessidade de cilindros adicionais utilizando-os com mais eficiência.
- A operação simples e flexível do sistema permite um rápido "start-up" e fechamento.

Balança digital



Distribuidores de carregamento dos cilindros

Rexarc

BALANÇA DIGITAL INTRINSECAMENTE SEGURA

A balança digital eletrônica é projetada para pesagem dos cilindros em locais classificados como de risco. O indicador é Aprovado Mutuamente com o Fabricante. A calibragem e ajustes do programa 100% no teclado, torna a pesagem na entrada dos cilindros vazios, e fácil de determinar a quantidade correta de acetona necessária para cada cilindro.

O teclado permite a entrada digital direta de tara de valores conhecidos para a fácil pesagem de saída dos cilindros. A energia para sua operação é fornecida pelo Centro de Controle do Motor (CCM)



BOMBA DE ACETONA

Bomba de ar motorizada industrial, tipo "heavy-duty", com válvulas impulsoras de ar. Inclui um abafador de ruídos para operação silenciosa. As partes molhadas são de aço inoxidável 316 e Teflon. Bomba de acetona pode ser usada com um tambor de 55 galões, ou um tanque subterrâneo.



SISTEMA DE MONITORAMENTO DA ATMOSFERA DE ACETILENO

Rexarc oferece um sistema completo de detecção de gás acetileno para o monitoramento contínuo da sala de enchimento dos cilindros. Quando existe uma alta concentração de acetileno, um alarme sonoro dispara e a luz de "ALARME" acende. Sob condições normais, o monitor apresenta uma luz constante de status de "SEGURO" indicando que o monitor está ligado.

A energia operacional é fornecida através do Centro de Controle do Motor Rexarc (CCM).



CENTRO DE CONTROLE DO MOTOR (CCM)

Controla a função dos componentes através de um controlador lógico programável (CLP). Um centro de mensagens fornece informações para manter os componentes operando na performance máxima. Componentes elétricos industriais de estado sólido e relés intrinsecamente seguros permitem o uso de interruptores elétricos de baixa voltagem para uma operação mais segura. Uma seção adicional é só o que precisa para expandir o CCM para o próximo tamanho de sistema.



GERADOR DE ACETILENO

O gerador é fabricado de acordo com a seção 8 do código da ASME, e produz gás acetileno a uma pressão menor do que 0.6Bar (8psig). Duas tremonhas são usadas alternadamente para proporcionar um fluxo ininterrupto. A simplicidade da operação permite que o gerador funcione somente quando for necessário acetileno.

O gerador fornecerá acetileno suficiente para abastecer cinco compressores Rexarc quando forem efetuadas as modificações apropriadas nos sistemas de alimentação tipo screw-feed.

LUBRIFICANTE AUTOMÁTICO

O lubrificante automático é um lubrificante operado a ar que pode ser deslocado. O controle de válvulas gêmeas distribui quantidades iguais de lubrificante para cada terminal do eixo de agitação do gerador, reduzindo o desgaste nos vedantes e eixos.

O timer de estado sólido proporciona ciclos de tempo que podem ser ajustados de 12 segundos até 13 minutos e deve ser instalado próximo ao CCM. A Energia para Operação pode ser fornecida pelo centro de controle do motor.



CARRINHO DE ENCHIMENTO DA TREMONHA DE CARBONETO

O carrinho de enchimento da tremonha de carboneto é construído para serviços pesados. A válvula deslizante de enchimento é feita de latão não-inflamável. Os carrinhos estão disponíveis em dois tamanhos: 544 Kg (1200 lbs) e 1134Kg (2800 lbs). Duas das três rodas são fixas e a terceira é móvel.



DESLIZADOR DE PROCESSAMENTO

O deslizador de processamento consiste de condensador do resfriador, limpador de amônia, secador de média pressão, purificador e um limpador do purificador. Os componentes são montados num rolete, pré-canalizados e dimensionados para um fluxo de 56 M3 (2000 CFH). O condensador do resfriador reduz o acetileno úmido do gerador de 63° C (145° F) para a temperatura ambiente, condensa o vapor de água e remove o limo residual.

O limpador de amônia remove 99% da amônia que se desenvolve

durante o processo de geração do acetileno. A remoção da amônia evita a formação de aminos e a obstrução dos cilindros.

O secador de pressão média controla o teor de umidade do material purificador para a filtragem adequada do acetileno.

O purificador contém uma cama de material de purificação. O fluxo do acetileno através deste material remove os componentes de amônia do hidrogênio e do fósforo, e hidrogênio e enxofre, para produzir acetileno com 99,5% de pureza.

O acetileno purificado aumenta a vida útil dos cilindros, interruptores de chamas e válvulas de segurança.

O limpador do purificador lava o acetileno, removendo qualquer material de purificação que possa ter sido carregado para o acetileno.



COMPRESSOR DE ACETILENO

O acetileno vem do deslizador de processamento a 0,4Bar (6 psig) e é comprimido até 25Bars (370 psig). Três estágios de compressão mantêm o acetileno a uma temperatura segura, mergulhando-se o compressor, as serpentinas de resfriamento e os coletores de umidade em um tanque de água com a temperatura da água sendo mantida entre 27° C (80° F) e 32° C (90° F).



SECADORES DE ALTA PRESSÃO

O conjunto de três secadores de alta pressão são containers codificados ASME. O primeiro secador separa o óleo. O segundo e o terceiro removem a umidade da corrente de acetileno que pode ser transportada após a compressão.

DISTRIBUIDORES DE ENCHIMENTO DOS CILINDROS

Os distribuidores de enchimento dos cilindros são protegidos com interruptores de chamas colocados antes e após cada válvula de fechamento. Os condutores de enchimento dos cilindros também são protegidos com válvulas de segurança de reversão de fluxo, que permitem que cilindros com uma pressão desigual sejam conectados com o condutor do cilindro. Os cilindros não irão se acumular uns sobre os outros (efeito dominó), mas vão iniciar o enchimento quando o distribuidor atingir a pressão do cilindro.

Os distribuídos estão equipados com jatos de água para manter os cilindros frios enquanto estão sendo cheios.



REXARC ... O NOME A SER LEMBRADO PARA PEÇAS DE REPOSIÇÃO

O Sistema Rexarc de enchimento de Cilindros de Acetileno é construído para durar... e expandir. Diferente dos outros

sistemas, os sistemas Rexarc podem ser expandidos com apenas poucos componentes adicionais. Todas as nossas peças são retro-ajustáveis, de maneira que seu sistema nunca irá se torna obsoleto. E porque usamos peças standard Rexarc,

você pode facilmente conseguir reposições, caso elas quebrem. Embarques para exportação são containerizados em nossa fábrica e não precisam ser abertos até que cheguem ao seu local.

ESPECIFICAÇÕES

Modelo 18 Modelo 36 Modelo 54 Modelo 72 Modelo 90

Capacidade mensal de Produção (um turno por dia)					
Produção Total de Acetileno, kg	10,000	20,000	30,000	40,000	50,000
Cilindros (capacidade de 6 kg)	1,666	3,332	4,998	6,664	8,330
Acetona Necessária, kg	450	900	1,350	1,800	2,250
Suprimento de Água, (2,5kg/cm2)LPM*	83	166	249	332	415
Tam. Carboneto (Max 15% Pó) Mm	25 X 50	25 X 50	25 X 50	25 X 50	25 X 50
Capacidade de Acetileno p/hora, kg	56	112	168	224	280
Carboneto necessário, aprox. MT	32	64	96	128	160
Elétrico (380V, 50Hz, 3Ph)**Kw	17	32	52	66	80
Tamanho da Construção m2	297	604	650	650	813

*Pode ser reduzido em aproximadamente 85% com sistemas re-circuladores

**Requisitos de eletricidade para atender às exigências de sua empresa distribuidora de energia elétrica podem ser fornecidos

TODOS OS SISTEMAS REXARC DE ENCHIMENTO DE CILINDROS DE ACETILENO PODEM SER ATUALIZADOS PARA O PROXIMO TAMANHO ADICIONANDO-SE O NUMERO CORRETO DOS SEGUINTE COMPONENTES:

- Deslizador de Processamento
- Deslizador de Bombeamento
- Distribuidores de enchimento dos cilindros
- Montagens adicionais (rabichos)
- Montagens de Escoadourous
- Bomba de Acetona
- Controles elétricos
- Encanamento de interconexão
- Balança Digital
- Material Purificador
- Cloreto de Cálcio

Os desenhos e instruções para a instalação estão incluídos em todas as atualizações de sistemas.



Innovative Gas and Welding Solutions Since 1924

P. O. Box 7 | 35 East Third Street
West Alexandria, Ohio 45381 USA
Tel: 877.Rexarc.1 | Fax: 877.Rexarc.3

International Tel: +1.937.839.4604 | Fax: +1.937.839.5897
www.Rexarc.com | info@Rexarc.com